



ФБУЗ "Центр гигиенического
образования населения"
Роспотребнадзора

СИБИРСКАЯ ЯЗВА

**ЧТО
ВАЖНО
ЗНАТЬ?**

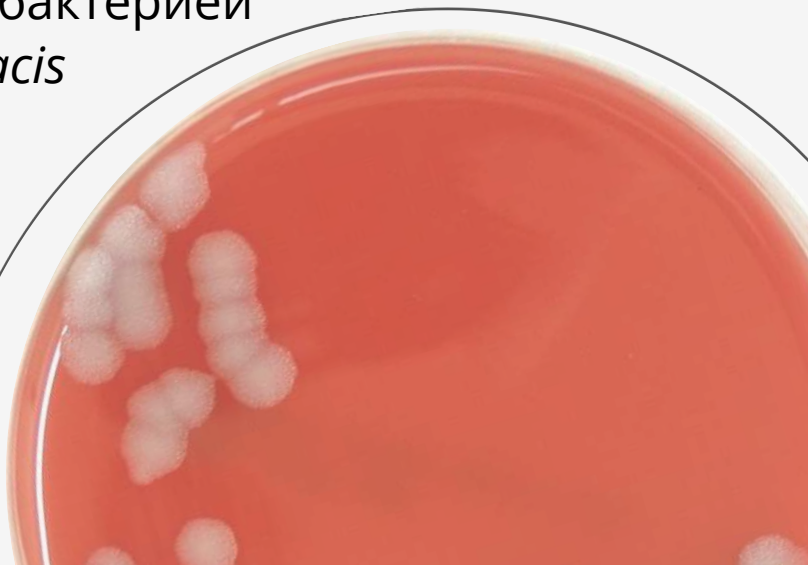




ФБУЗ "Центр гигиенического
образования населения"
Роспотребнадзора

СИБИРСКАЯ ЯЗВА

это особо опасная инфекция,
вызываемая бактерией
Bacillus anthracis





ФБУЗ "Центр гигиенического
образования населения"
Роспотребнадзора

СПОРЫ *B. ANTHRACIS*

способны годами переживать
неблагоприятные условия
внешней среды, выдерживая
высокие температуры,
замораживание и действие
дезинфицирующих средств





ФБУЗ "Центр гигиенического
образования населения"
Роспотребнадзора

СИБИРСКАЯ ЯЗВА НЕ ПЕРЕДАЕТСЯ ОТ ЧЕЛОВЕКА К ЧЕЛОВЕКУ

Источник инфекции:

сельскохозяйственные животные
(козы, овцы, коровы, лошади,
верблюды, ослы, олени),
редко — дикие животные

Резервуар инфекции:

почва территорий,
неблагополучных
по сибирской язве





ФБУЗ "Центр гигиенического
образования населения"
Роспотребнадзора

КАК ПРОИСХОДИТ ЗАРАЖЕНИЕ?

при прямом контакте

с больными животными, их
трусами, продуктами и сырьем
животного происхождения

при вдыхании

пыли со спорами бактерий

при употреблении

мяса больного животного





ФБУЗ "Центр гигиенического
образования населения"
Роспотребнадзора

СИМПТОМЫ

Общие симптомы

лихорадка, озноб, головная
боль, слабость, боли в пояснице

Кожная форма

безболезненные язвы с
черным дном (сибиреязвенные
карбункулы)

Легочная форма

одышка, кашель с кровью

Кишечная форма

боли в животе, тошнота,
рвота, жидкий стул с кровью





НЕСПЕЦИФИЧЕСКАЯ ПРОФИЛАКТИКА

- **следите** за здоровьем сельскохозяйственных животных и соблюдайте правила личной гигиены при уходе за ними
- **используйте** средства индивидуальной защиты при забое животных и разделке туш
- **избегайте** контакта с тушами животных неизвестного происхождения
- **не употребляйте** в пищу мясо животных, найденных мертвыми или больными
- **не покупайте** мясные продукты в местах несанкционированной торговли
- **не приобретайте** шкуры, одежду и сувениры, изготовленные из кожи и шерсти неизвестного происхождения





ВАКЦИНАЦИЯ

против сибирской язвы

проводится в плановом порядке группам риска в соответствии с календарем профилактических прививок по эпидемическим показаниям

Среди групп риска:

- сельскохозяйственные работники,
- работники скотобоен,
- животноводческих ферм,
- мясокомбинатов,
- кожевенных заводов,
- врачи-ветеринары,
- сотрудники лабораторий, работающие с живыми культурами сибирской язвы





ФБУЗ "Центр гигиенического
образования населения"
Роспотребнадзора

ВсеМСанПросвет



ТЕЛЕГРАМ



ВКОНТАКТЕ



RUTUBE

